

# Le Petit Corbehémois

Le mensuel d'information municipale



Février 2022



[www.corbehem.fr](http://www.corbehem.fr)

# AU SOMMAIRE DE CE MOIS-CI...

➤ COMMUNICATION

➤ CULTURE

➤ JEUNESSE

➤ ENVIRONNEMENT

➤ INFOS DES ASSOCIATIONS

➤ CORBEHEM AU JOUR LE JOUR...

# EN BREF...

## Conciliateur de justice

M. HADDAD, conciliateur de justice tiendra ses permanences avec ou sans rendez-vous en Mairie les :

**Mardi 15 Février 2022**

**Mardi 15 Mars 2022**

**Mardi 19 Avril 2022**

**Mardi 17 Mai 2022**

**Mardi 21 Juin 2022**

de 14 H 30 à 17 H 00

Vous pouvez également le contacter soit par mail :

[remi.haddad@conciliateurdejustice.fr](mailto:remi.haddad@conciliateurdejustice.fr)

soit par téléphone :

07.82.03.00.84



2022 *en route vers l'emploi*

PARTNAIRE DOUAI PME  
RECRUTE & FORME !

LOGISTIQUE

LOGISTICS

Session de recrutement le 24/02, à CORBEHEM  
Pour vous inscrire, envoyez-nous votre CV par mail : [douai@partnaire.fr](mailto:douai@partnaire.fr)

- OPÉRATEUR DE PRODUCTION (H/F),  
- AGENT LOGISTIQUE POLYVALENT CACES 1-5-6 (H/F)

Retrouvez-nous sur les réseaux sociaux

Corbehem

RECRUTEMENT CDD - CDI - INTÉRIM

# COMMUNICATION

## Élections 2022



### L'inscription sur les listes électorales

**Pour pouvoir voter, il faut être inscrit sur les listes électorales.**

Si vous n'êtes pas encore inscrit sur les listes électorales pour les prochaines élections présidentielles et législatives de 2022, ne tardez pas à le faire. Pour l'élection présidentielle, vous avez jusqu'au mercredi 2 mars 2022 pour le faire en ligne et jusqu'au vendredi 4 mars pour faire la démarche en mairie ou par mail. Cette inscription est nécessaire pour faire valoir votre droit de vote.

#### Inscription automatique et nouvelle inscription

Chaque Français qui devient majeur est inscrit automatiquement sur les listes électorales, à condition qu'il ait fait les démarches de recensement citoyen à partir de 16 ans. Il en est de même pour les personnes qui ont obtenu la nationalité Française après 2018.

Cependant il arrive que l'inscription d'office ne puisse avoir lieu en raison d'un recensement tardif, d'un déménagement après le recensement... il faut alors demander à être inscrit sur les listes électorales auprès de la mairie.

Si vous votez déjà à Corbehem mais que vous avez changé d'adresse tout en restant dans la commune, vous devez procéder de la même manière que pour une nouvelle inscription.

Pour toute question, n'hésitez pas à contacter en mairie Martine LANDAS. Tel : 03.27.08.72.90

#### 3 possibilités d'inscription :

##### Inscription en mairie

Pour vous inscrire sur place, merci de vous présenter en mairie muni des pièces justificatives suivantes :

- **un justificatif d'identité en cours de validité** : carte d'identité ou passeport
- **un justificatif de domicile à votre nom et prénom (de moins de 3 mois)** : quittance de loyer établie par un organisme officiel, facture électricité, gaz, eau (échancier inférieur à 3 mois), téléphone, quittance assurance habitation, avis d'imposition, bulletin de salaire ou attestation Pôle Emploi, attestation de sécurité sociale, titre de pension mentionnant l'adresse.



# COMMUNICATION

## Inscription par mail

Il convient de transmettre votre demande d'inscription en téléchargeant le formulaire CERFA n°12669\*01 ([www.service-public.fr](http://www.service-public.fr)). Une fois celui-ci complété, vous pouvez l'envoyer par mail en y joignant les copies des pièces à fournir à l'adresse suivante : [mairie@corbehem.fr](mailto:mairie@corbehem.fr).

## Inscription en ligne sur [service-public.fr](http://service-public.fr)

La démarche est très simple : il suffit de créer votre compte en quelques clics sur [service-public.fr](http://service-public.fr) d'accéder à la démarche en ligne "Inscription sur les listes électorales" puis de se laisser guider. La création est gratuite et le compte est sécurisé.

## Dates limites d'inscription sur les listes électorales et dates des élections

Inscription	Élection présidentielle	Élections législatives
En ligne	jusqu'au 2 mars 2022	jusqu'au 4 mai 2022
En mairie ( sur place ou par mail)	jusqu'au 4 mars 2022	jusqu'au 6 mai 2022
Dates des élections	10 et 24 avril 2022	12 et 19 juin 2022

## Vérification en ligne

Vous pouvez vérifier votre situation électorale en utilisant le service en ligne disponible sur [service-public.fr](http://service-public.fr)

## Une nouvelle disposition concernant les procurations

A compter de 2022 un électeur (le mandant) pourra donner procuration à un électeur (le mandataire) inscrit sur les listes électorales dans une autre commune que la sienne. L'électeur ayant obtenu une procuration devra cependant se rendre dans le bureau de vote du mandat pour voter à sa place. Une personne ne pourra recevoir qu'une seule procuration.

Pour s'assurer de la validité de votre procuration, il faut l'obtenir le plus tôt possible pour tenir compte des délais d'acheminement de la procuration. Service en ligne accessible depuis [service-public.fr](http://service-public.fr)



# COMMUNICATION

## Recensement obligatoire dès 16 ans

**Dès 16 ans le recensement est obligatoire pour tout jeune Français. Cette démarche est le préalable à la journée défense et citoyenneté. Elle permet d'obtenir l'attestation de recensement nécessaire pour passer des examens et concours publics.**

### **Le recensement est obligatoire**

Pour chaque jeune Français de 16 ans, le recensement doit être effectué pour :

- ✚ participer à la journée défense et citoyenneté (JDC)
- ✚ passer des concours et examens d'État avant l'âge de 25 ans: CAP, BEP, baccalauréat, permis de conduire...
- ✚ être inscrit d'office sur les listes électorales dès 18 ans.

### **Où et quand se faire recenser**

- ✚ Le jeune doit se faire recenser auprès de la mairie de son domicile ou **sur [mon.service-public.fr](http://mon.service-public.fr)**
- ✚ Le jeune doit se faire recenser dans les trois mois qui suivent son 16<sup>ème</sup> anniversaire.

### **Pièces à fournir**

Lors de son recensement, le jeune doit fournir :

- ✚ une pièce d'identité (Carte nationale d'identité, passeport...)
- ✚ le livret de famille
- ✚ une déclaration indiquant ses noms, prénom(s), date et son lieu de naissance et ceux de ses parents, son adresse, sa situation familiale, scolaire, universitaire et/ou professionnelle.

### **Après le recensement**

La mairie délivre une attestation de recensement à l'issue du recensement. Cette attestation est demandée au jeune jusqu'à ses 25 ans pour passer les concours et examens d'État.

Si le recensement a été fait sur internet : soit l'attestation de recensement se trouve dans le porte-document du compte personnel et il est possible de l'imprimer à volonté, soit la mairie l'envoie par courrier sous 10 jours après le recensement.

Attention Il n'est pas délivré de duplicata. En cas de perte ou de vol, il est possible de demander un justificatif de recensement au Centre du Service National et de la Jeunesse (CSNJ) dont dépend l'intéressé.

# CULTURE

## Bibliothèque Municipale



### PARTEZ LÉGER !

Évitez de vous encombrer avec des dizaines de livres lors de votre prochain départ en vacances : empruntez une liseuse pour un mois, et téléchargez des livres sur la bibliothèque numérique avec votre abonnement à la bibliothèque.



### HORAIRES

Mardi 15h -18h  
Mercredi 14h -18h  
Jeudi/Vendredi 16h -18h  
Samedi 14h -17h

Prochainement :



**Vous avez entre 11 et 18 ans, vous êtes fan de manga et d'animés japonais, venez nous rejoindre !**



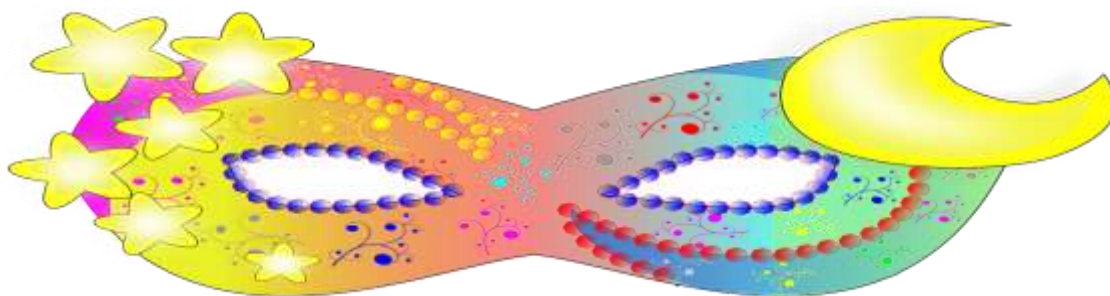
Une boîte à livres a été installée devant la Maison Enfance Jeunesse :  
N'hésitez pas à l'utiliser !

### MODALITÉS

3 euros par an / famille  
5 livres/ personne  
2 CD, 2 DVD/ famille  
1 mois pour les livres, les liseuses  
15 jours pour les revues  
les CD et les DVD

# JEUNESSE

## CARNAVAL DES JEUNES



**Organisé par le Conseil Municipal des Jeunes**

**Samedi 5 Mars 2022 de 15h à 18h**  
**Salle des fêtes**

**Boum réservée aux enfants scolarisés à Corbehem du CP au CM2**  
**Venir déguisé(e)**

Concours de déguisements  
2 catégories :  
CP-CE1-CE2  
CM1-CM2  
Prix aux 3 premiers de  
chaque catégorie



Bar à sirops



\*Crêpes  
\*Chaque participant apporte  
5 crêpes

✂-----

Bulletin d'inscription à déposer en mairie pour le mercredi 23 Février 2022

NOM : .....Prénom : .....

CLASSE et NOM de l'enseignant (e) : .....

Participera au Carnaval des jeunes et apportera 5 crêpes.

Numéro de téléphone en cas d'urgence : .....

Thème du déguisement prévu : .....

Mon enfant souhaite participer au concours de déguisements : OUI - NON

(La participation au carnaval entraîne l'accord de la famille pour l'éventuelle publication des photos prises au cours de la manifestation)

A Corbehem, le.....Signature du représentant légal :



## Communiqué du SYMEVAD



### LES RENDEZ-VOUS 2022

#### • Passez aux couches lavables

Jusqu'à sa propreté, un bébé utilise environ 5000 couches jetables (= 1 tonne de déchets). Pour réduire la production de déchets de bébé, le SYMEVAD accompagne techniquement et financièrement les parents à l'utilisation des couches lavables.



Pour cela, il suffit de participer à une réunion d'information (en présentiel ou en visio) organisée par le SYMEVAD. Vous y découvrirez ce qu'est une couche lavable, les différents modèles et comment les utiliser.

Vous pourrez alors **acquérir un kit « couches lavables week-end » d'une valeur de 150€** dont 100€ financés par le SYMEVAD.

#### • Visites guidées du centre de tri

Le SYMEVAD vous invite à venir découvrir comment réduire vos déchets et comment vos déchets recyclables sont triés une fois que le camion de collecte les a ramassés



#### • Le compostage à domicile, c'est facile !

Le compostage permet de recycler les déchets organiques provenant de votre cuisine et de votre jardin. Les habitants des communes du SYMEVAD ont la possibilité de recevoir un **composteur gratuitement**.



Pour cela, il suffit de participer à une réunion d'information (en présentiel ou en visio), organisée par le SYMEVAD. A cette occasion, un spécialiste du compostage explique comment monter le composteur, comment l'alimenter en matière organique, quelles sont les règles à respecter pour obtenir un bon compost, comment l'utiliser, etc...

### Couches lavables

Visio conférence  
Les samedis  
5 février 15h  
2 juillet 15h

Réunion  
Les samedis  
9 avril 15h  
27 août 15h  
(lieu en attente de confirmation)

### Visite centre de tri

60 rue mirabeau prolongée  
62141 EVIN MALMAISON

les 8, 12 et 15 février

### Compostage

Réunion  
Jeu. 17 mars 18h30  
EVIN MALMAISON

Visio conférence  
Mar. 22 mars 18h30

\*En fonction de l'évolution de la situation sanitaire, les réunions en présentiel pourront être transformées en visio ou reportées

**Informations et inscriptions obligatoires :**  
**symevad.org ou 03 21 74 35 99**

Le protocole sanitaire en vigueur s'applique à nos différents événements en présentiel



# INFOS DES ASSOCIATIONS

## Association Familiale Corbehémoise

A noter, les prochaines dates du Club Féminin :

**Mardi 15 Février**

**Mardi 1<sup>er</sup> Mars**

**Mardi 15 Mars**

**Mardi 29 Mars**

**Mardi 12 Avril**

**Mardi 26 Avril**

**Mardi 10 Mai**

**Mardi 24 Mai**

**Mardi 7 Juin**

**Mardi 21 Juin**

**Mardi 5 Juillet**

**Mardi 19 Juillet**

à partir de 14 H 00  
au Foyer Concorde – 4 Rue de Courchelettes



## Association Multiloisirs Intercommunale

### L'AMI RECHERCHE UN JEUNE EN SERVICE CIVIQUE

L'A.M.I recherche un jeune (entre 16 et 25 ans) en Service Civique pour une durée de 6 mois sur la commune de CORBEHEM.

A compter du 1<sup>er</sup> Mars 2022.

Envoyer votre candidature à [ami.mej@orange.fr](mailto:ami.mej@orange.fr) ou [ami.gouy@orange.fr](mailto:ami.gouy@orange.fr) ou par courrier l'AMI au 8 rue de l'Eglise – 62112 Gouy sous Bellonne

Pour plus de renseignements : 06-68-05-15-47



# INFOS DES ASSOCIATIONS

## Don du sang

La prochaine collecte de sang aura lieu :

**MERCREDI 2 MARS 2022**

**De 15 h à 19 h**

**Salle des fêtes de CORBEHEM**



Première collecte de l'année pour CORBEHEM

### Conditions pour donner

De 18 jusqu'à 70 ans

- Si vous êtes reconnu (e) médicalement apte au don par le médecin de prélèvement
- Si votre poids est au moins égal à 50 kg
- Si votre taux d'hémoglobine est suffisant (si vous êtes nouveau donneur, un dosage sera effectué)
- Vous munir d'une pièce d'identité
- La période entre deux dons est de 8 semaines

L'Etablissement français du sang (EFS) tire la sonnette d'alarme. Actuellement, seulement 80 000 poches sont disponibles alors qu'il en faudrait 115 000 pour couvrir les besoins des malades. Ce **niveau faible de poches de sang** est, entre autres, alimenté par les conditions sanitaires. Suite aux dernières mesures gouvernementales et la mise en place du pass vaccinal, les questions se multiplient concernant la possibilité, ou non, de **donner son sang** freinent certains volontaires. (Cas contact etc.)

### Peut-on donner son sang si l'on est cas contact ?

- Si l'on est **cas contact**, il faut attendre 14 jours avant de pouvoir donner son sang.
- Si vous êtes **positif tout en étant asymptomatique**, même délai et si vous avez **des symptômes** attendre 28 jours après leur apparition ou 14 jours après la disparition. Dans tous les cas, un médecin se prononcera sur la possibilité de donner votre sang à l'issue d'un questionnaire précis soumis à votre arrivée en salle.

Prenez rendez-vous en ligne sur [mon-rdv-dondesang.efs.sante.fr](https://mon-rdv-dondesang.efs.sante.fr) ou **0 800 109 900** appel gratuit.

**BIEN PLUS QU'UN DON DE SANG ....**

**UN DON DE VIE !**

**DONNEURS DE SANG**

**DONNEURS D'ESPOIR**

**MERCI**

# INFOS DES ASSOCIATIONS

## Secours Populaire Français



### Divers domaines activés

#### Distribution alimentaire :

. Collecte, tri, installation, distribution.

#### Vêtements, bibelots, jouets :

. Permanence collecte, accueil, vente, tri

#### Initiatives :

. Installation, vente lors des braderies, collecte dans les magasins.

## APPEL AUX BÉNÉVOLES

### **Du temps libre ?**

Notre Comité Local appelle au bénévolat pour renforcer son équipe.

Nous recherchons surtout des personnes disponibles possédant le permis de conduire pour assurer auprès de notre partenaire le retrait des denrées destinées à nos bénéficiaires et nous souhaitons accueillir toute personne désireuse d'œuvrer bénévolement avec enthousiasme et dynamisme.

Vous souhaitez vous investir dans le cadre d'un bénévolat associatif ? Alors rejoignez une équipe dynamique en mettant votre savoir-faire au service des personnes en difficulté.

Chacun peut apporter ses idées et ses compétences. Nous avons besoin de renfort afin de poursuivre et renforcer nos missions de solidarité. Vous pouvez nous contacter au 06.48.43.86.78 ou encore au 06.12.94.08.76 pour de plus amples renseignements.

### **2 H ou plus de votre temps nous est précieux !!!**

A noter

Une permanence administrative pour l'instruction de toute nouvelle demande d'aide sera désormais assurée au local – 13/7 Rue de Courchelettes tous les mardis après-midi de 14 H à 16 H ou sur rendez-vous au 07.86.79.31.83 et ce à compter du 22.02.2022.



### Le Comité



# INFOS DES ASSOCIATIONS

Secours Populaire Français



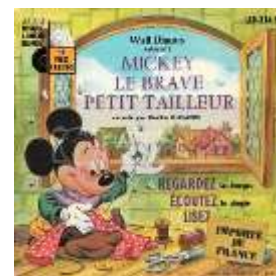
## CORBEHEM

# VENTE LIVRES

CD, DVD ...



**SAMEDI 12 & LUNDI 14 MARS**  
**de 13 H 30 à 17 H**



**au local, 13/7 rue de Courchelettes**

Cette vente est ouverte à **TOUS**.



**VENEZ NOMBREUX, nous vous attendons !**  
Port du masque obligatoire + respect des gestes barrières





# INFOS DES ASSOCIATIONS

## Union des Anciens de Corbehem



### REPAS DES AINES

**DIMANCHE 3 AVRIL  
2022**



L'UNION DES ANCIENS organise, le repas des Aînés de la commune, il aura lieu, le dimanche 3 avril 2022 à 12 heures à la Salle des Fêtes, vous êtes cordialement invités, l'après-midi sera animé par l'accordéoniste Franco LUCARINI.

Pour participer, il faut avoir 65 ans ou plus. Dans un couple, les deux personnes sont invitées dès lors que l'un des deux a atteint l'âge requis.

Les personnes seules qui voudraient se faire accompagner par un membre de leur famille ou un ami le pourront.

L'accompagnant devra régler le prix du repas 25 euros et devra joindre un chèque libellé à l'ordre de l'UAC, lors de son inscription.

Au Menu : Apéritifs ....Velouté aux asperges....Langue de bœuf et son accompagnement.... Sorbet....Fromages salade....Dessert. Boissons

**N'hésitez pas à vous inscrire, vous passerez une agréable journée dans la joie et la bonne humeur**

**Les bulletins de participation seront à déposer en Mairie pour le 25 mars, délai de rigueur.**

**Pour plus d'information, n'hésitez pas à contacter Renée FRAMERY au 03.27.98.93.41**

Au cours du repas, nous vous proposerons une tombola.

**LE PASS VACCINAL SERA EXIGE.**

.....  
**BULLETIN DE PARTICIPATION**

M.....Prénom.....

Mme.....Prénom.....

Participeront au repas du 3 Avril et souhaitent être placés à la table de M.et Mme.....

# CORBEHEM AU JOUR LE JOUR...

## État civil

Elle vient de voir le jour :

**Capucine**, née le 9 Janvier  
D'Alexandre **RIGAUT &** Constance  
**WATTEZ**, 29 Rue de la mairie

Toutes nos félicitations aux heureux parents !



Elle nous a quittés :

Françoise FLOND Veuve **MARESCAUX**  
Le 11 Janvier, à l'âge de 94 ans

Nos sincères condoléances à la famille.



## Infos pratiques

Inscriptions à l'école maternelle

Les inscriptions pour les élèves qui rentreront à l'école maternelle au mois de Septembre 2022 sont en cours. Prendre rendez-vous avec Mme BARLET, directrice en appelant soit le lundi ou le mardi au :

**06.31.25.56.96**

Les dossiers de demande d'inscription seront à retirer au préalable en Mairie.

